

CHOOSE THE BIBAC® THAT SUITS YOU!

1. BiBac® Ciencia y Tecnología – Ingeniería y Arquitectura

2. BiBac® Ciencia y Tecnología – Ciencias de la Salud

3. BiBac® Ciencias Sociales - Humanidades

Los alumnos pueden elegir entre una de estas 3 opciones BiBac® y recibir asesoramiento sobre cada una de ellas. Cada rama les ofrece un amplio número de asignaturas que van enfocadas a sus futuras opciones universitarias, y les abrirán las puertas a un futuro prometedor. Nuestros alumnos multilingües hablarán cuando acaben su BiBac® inglés, español, francés, y si lo desean alemán y chino. Contarán con la ayuda de sus advisors en Y10, Y11, y de los counsellors en Y12, Y13, para encontrar su vocación y dispondrán de amplitud de conocimientos sobre humanidades, ciencias, tecnología y áreas sociales.

1. BiBac® Science and Technology – Engineering & Architecture

2. BiBac® Science and Technology – Health Sciences

3. BiBac® Social Sciences – Humanities

Students receive help and advice to choose from one of these 3 BiBac® options. Each option provides a wide range of subjects, targeted towards their future degree choices and opening the door to a promising future career. When they finish their BiBac®, our multilingual students are able to speak English, Spanish and French. They also have the option to take German and Chinese. Students are supported by advisors in Y10 and Y11 and counsellors in Y12 and Y13. This enables them to plan their future career path having had the benefit of a broad education in Humanities, Sciences, Technology and Social Sciences.

GUÍA BIBAC®

4 Pasos para construir tu BiBac®

- Empieza leyendo desde el centro.

Paso 1

Materias troncales generales

Materias obligatorias.

Paso 2

Materias troncales de modalidad.

Paso 3

Materias específicas opcionales y obligatorias

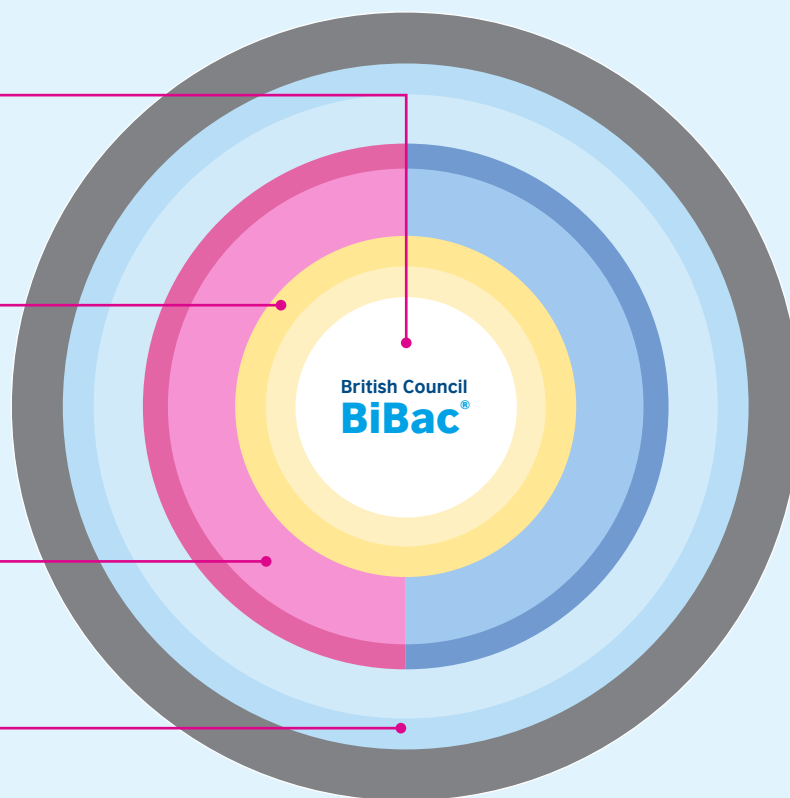
Paso 4

CLUBS / ALE

Se elige un Club o un ALE para completar el BiBac®

*

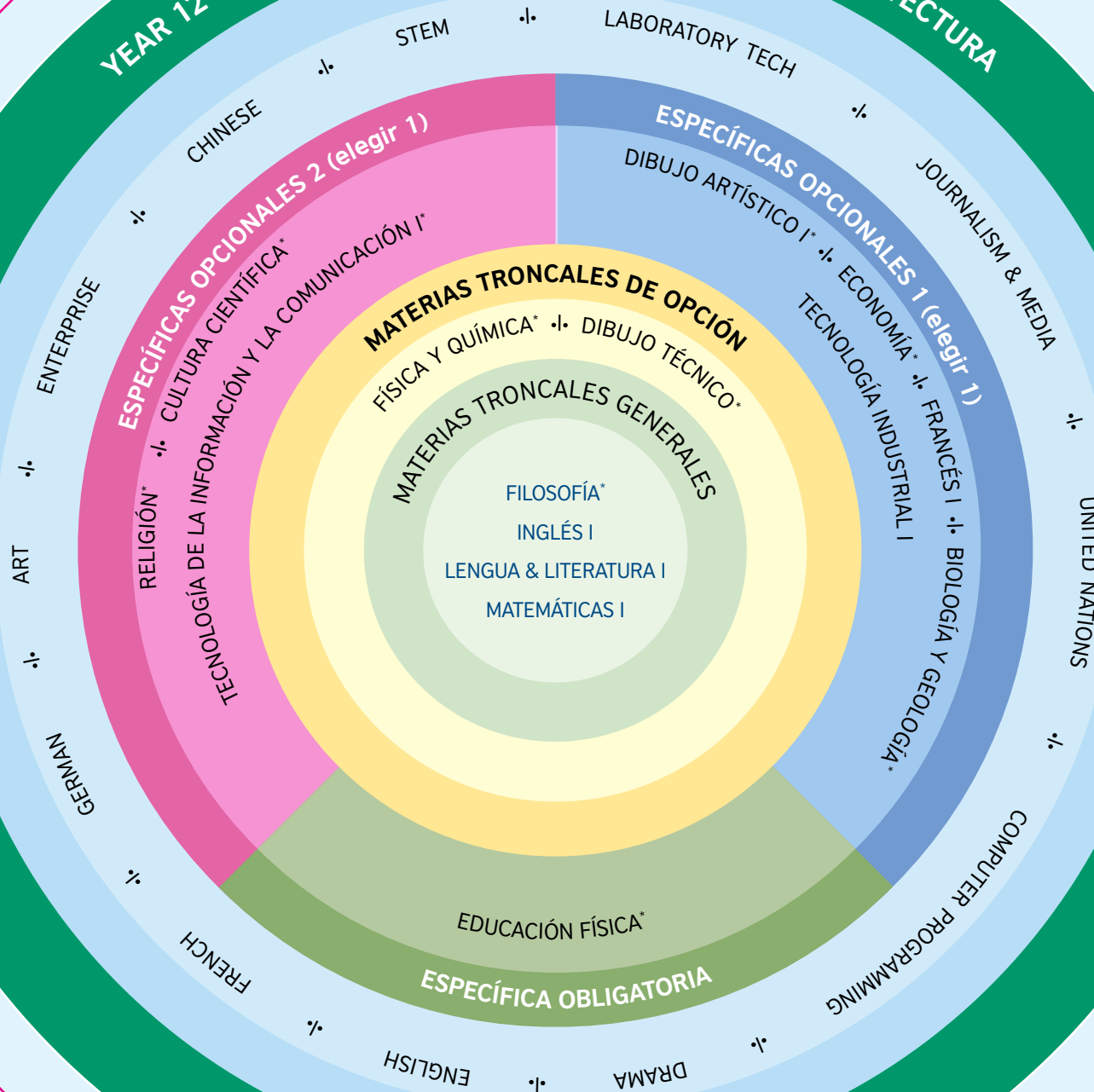
Las asignaturas marcadas con un asterisco están disponibles en inglés y en español.
Bilingual subjects are available in English and in Spanish.



Cada curso académico se actualiza la oferta de materias. A consultar según curso escolar.

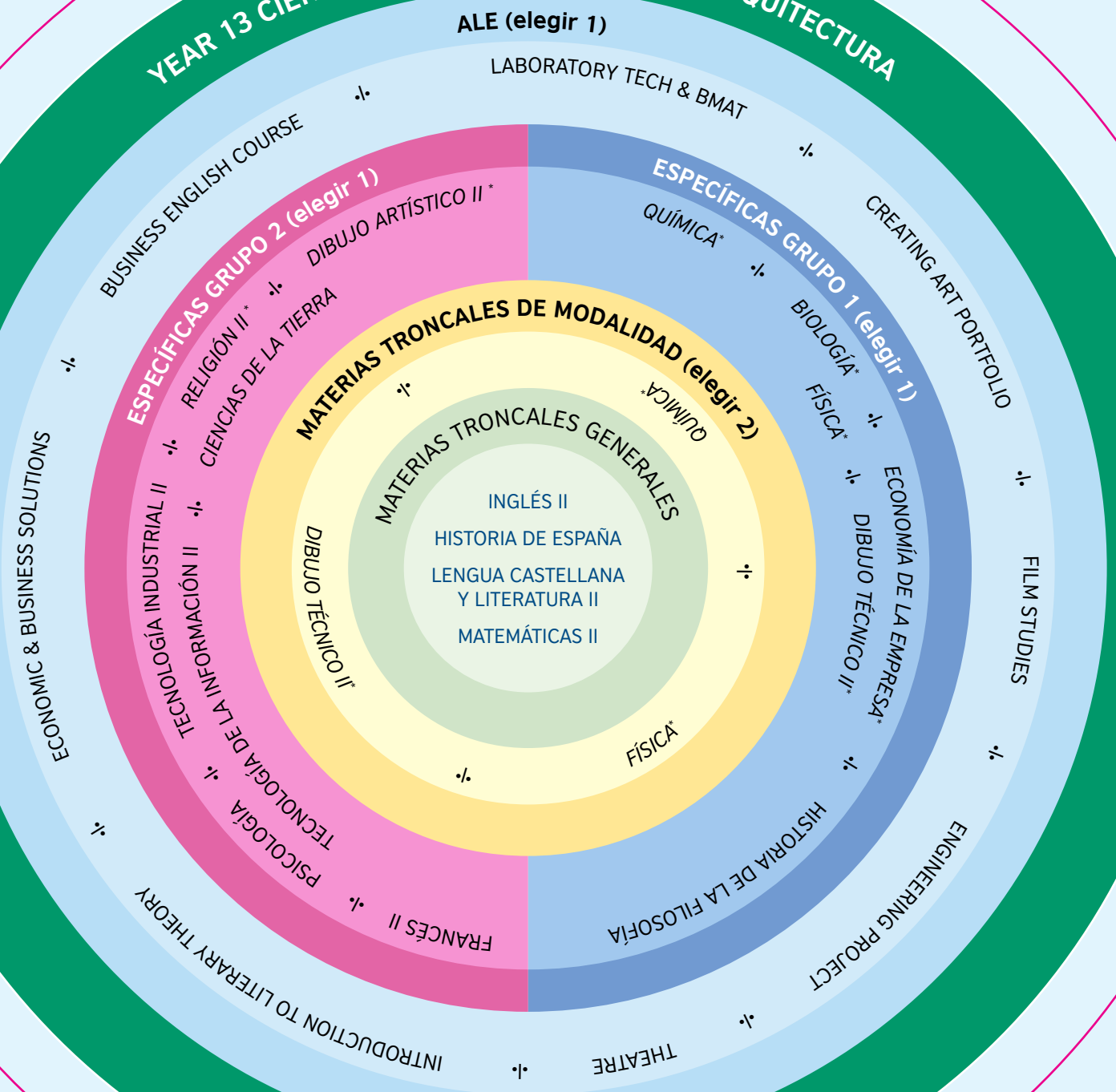
YEAR 12 CIENCIAS Y TECNOLOGÍA / INGENIERÍA Y ARQUITECTURA

CLUBS (elegir 1)



(*) materias que se pueden elegir cursar en inglés o español

YEAR 13 CIENCIAS / RAMA INGENIERÍA & ARQUITECTURA



(*) materias que se pueden elegir cursar en inglés o español

YEAR 12 CIENCIAS SOCIALES / HUMANIDADES

CLUBS (elegir 1)

LABORATORY TECH
STEM

ESPECÍFICAS OPCIONALES 2 (elegir 1)

CHINESE
RELIGIÓN*
CULTURA CIENTÍFICA*
TECNOLOGÍA DE LA INFORMACIÓN Y LA COMUNICACIÓN I*
ENTERPRISE
ART
GERMAN

ESPECÍFICAS OPCIONALES 1 (elegir 1)

JOURNALISM & MEDIA
DIBUJO ARTÍSTICO I*
LITERATURA UNIVERSAL (BILINGÜE)
FRANCÉS I
H. MUNDO CONTEMPORÁNEA*
ECONOMÍA*LITERATURA UNIVERSAL*

MATERIAS TRONCALES DE OPCIÓN

ECONOMÍA*
LITERATURA UNIVERSAL*
H. MUNDO CONTEMPORÁNEO*

MATERIAS TRONCALES GENERALES

FILOSOFÍA*
INGLÉS I
LENGUA & LITERATURA I
LATÍN I
MATEMÁTICAS I
CC.SS

ESPECÍFICA OBLIGATORIA

EDUCACIÓN FÍSICA*
FRENCH
ENGLISH
DRAMA

(*) materias que se pueden elegir cursar en inglés o español

YEAR 13 CIENCIAS / RAMA HUMANIDADES

ALE (elegir 1)

LABORATORY TECH & BMAT

ESPECÍFICAS GRUPO 1 (elegir 1)

CREATING ART PORTFOLIO

MATERIAS TRONCALES DE MODALIDAD (elegir 2)

ECONOMÍA DE LA EMPRESA*

HISTORIA DE LA FILOSOFÍA

MATERIAS TRONCALES GENERALES

INGLÉS II

HISTORIA DE ESPAÑA
LENGUA CASTELLANA Y
LITERATURA II

MATEMÁTICAS APLICADAS
II A LAS CC.SS
LATÍN II

ESPECÍFICAS GRUPO 2 (elegir 1)

BUSINESS ENGLISH COURSE

DIBUJO ARTÍSTICO II*

ADMINISTRACIÓN Y GESTIÓN*

RELIGIÓN II*

ADMINISTRACIÓN II*

PSICOLOGÍA

TECNOLOGÍA DE LA INFORMACIÓN II*

FRANCÉS II

INTRODUCTION TO LITERARY THEORY

ECONOMIC & BUSINESS SOLUTIONS

ENGINEERING PROJECT

HISTORIA DEL ARTE

GEOGRAFÍA

FILM STUDIES

THEATRE

(*) materias que se pueden elegir cursar en inglés o español

YEAR 12 CIENCIAS Y TECNOLOGÍA / CIENCIAS DE LA SALUD

CLUBS (elegir 1)

STEM LABORATORY TECH

JOURNALISM & MEDIA

ESPECÍFICAS OPCIONALES 1 (elegir 1)

DIBUJO ARTÍSTICO I* · ECONOMÍA* · FRANCÉS I · DIBUJO TÉCNICO I*
TECNOLOGÍA INDUSTRIAL I

UNITED NATIONS

COMPUTER PROGRAMMING

ESPECÍFICAS OPCIONALES 2 (elegir 1)

RELIGIÓN* · CULTURA CIENTÍFICA*
TECNOLOGÍA DE LA INFORMACIÓN Y LA COMUNICACIÓN I*

ENTERPRISE

ART

GERMAN

FRENCH

ENGLISH

DRAMA

MATERIAS TRONCALES DE OPCIÓN

FÍSICA Y QUÍMICA* · BIOLOGÍA Y GEOLOGÍA*

MATERIAS TRONCALES GENERALES

FILOSOFÍA*
LENGUA & LITERATURA I
INGLÉS I
MATEMÁTICAS I

EDUCACIÓN FÍSICA*

ESPECÍFICA OBLIGATORIA

(*) materias que se pueden elegir cursar en inglés o español

YEAR 13 CIENCIAS / RAMA CIENCIAS DE LA SALUD

ALE (elegir 1)

LABORATORY TECH & BMAT

BUSINESS ENGLISH COURSE

ESPECÍFICAS GRUPO 2 (elegir 1)

RELIGIÓN II*
CIENCIAS DE LA TIERRA*

MATERIAS TRONCALES DE MODALIDAD (elegir 2)

BIOLOGÍA*

QUÍMICA*

MATERIAS TRONCALES GENERALES

INGLÉS II

HISTORIA DE ESPAÑA

LENGUA CASTELLANA
Y LITERATURA II

MATEMÁTICAS II

ESPECÍFICAS GRUPO 1 (elegir 1)

ECONOMÍA DE LA EMPRESA*

CREATING ART PORTFOLIO

ECONOMIC & BUSINESS SOLUTIONS

TECNOLOGÍA INDUSTRIAL II
TECNOLOGÍA DE LA INFORMACIÓN II*

PSICOLOGÍA

INTRODUCTION TO LITERARY THEORY

FRANÇÈS II

DIBUJO TÉCNICO II*

THEATRE

ENGINEERING PROJECT

HISTORIA DE LA FILOSOFÍA

FILM STUDIES

(*) materias que se pueden elegir cursar en inglés o español